

工程设计	建筑、市政、园林、环境	甲级	A261128659
	农林、石化、机械	乙级	A261128659
	化工、冶金医药	乙级	A261128659
	电力、照明、人防工程	乙级	A261128659
	公路行业（公路）	乙级	A161013216
	水利行业	丙级	A261128659
工程造价	乙级	Z21061010386	
工程勘察	乙级	B261110145	
城乡规划	乙级	（陕）规规编第（20172004）	
区域规划	乙级	192YY(Y)19	
工程监理	乙级	E261012501	
工程施工	三级	D361214916	

国昇设计有限责任公司  
Guosheng Design Co., Ltd.

建设单位 Client

郴州市苏仙区文旅局

工程名称 Project Name

## 711时光小镇文娱赛事场地提质项目

图纸名称 Drawing Title

# 目录

设计阶段 Stage

施工图

业务号 Project No.

GSHB2025-041

专业 Discipline

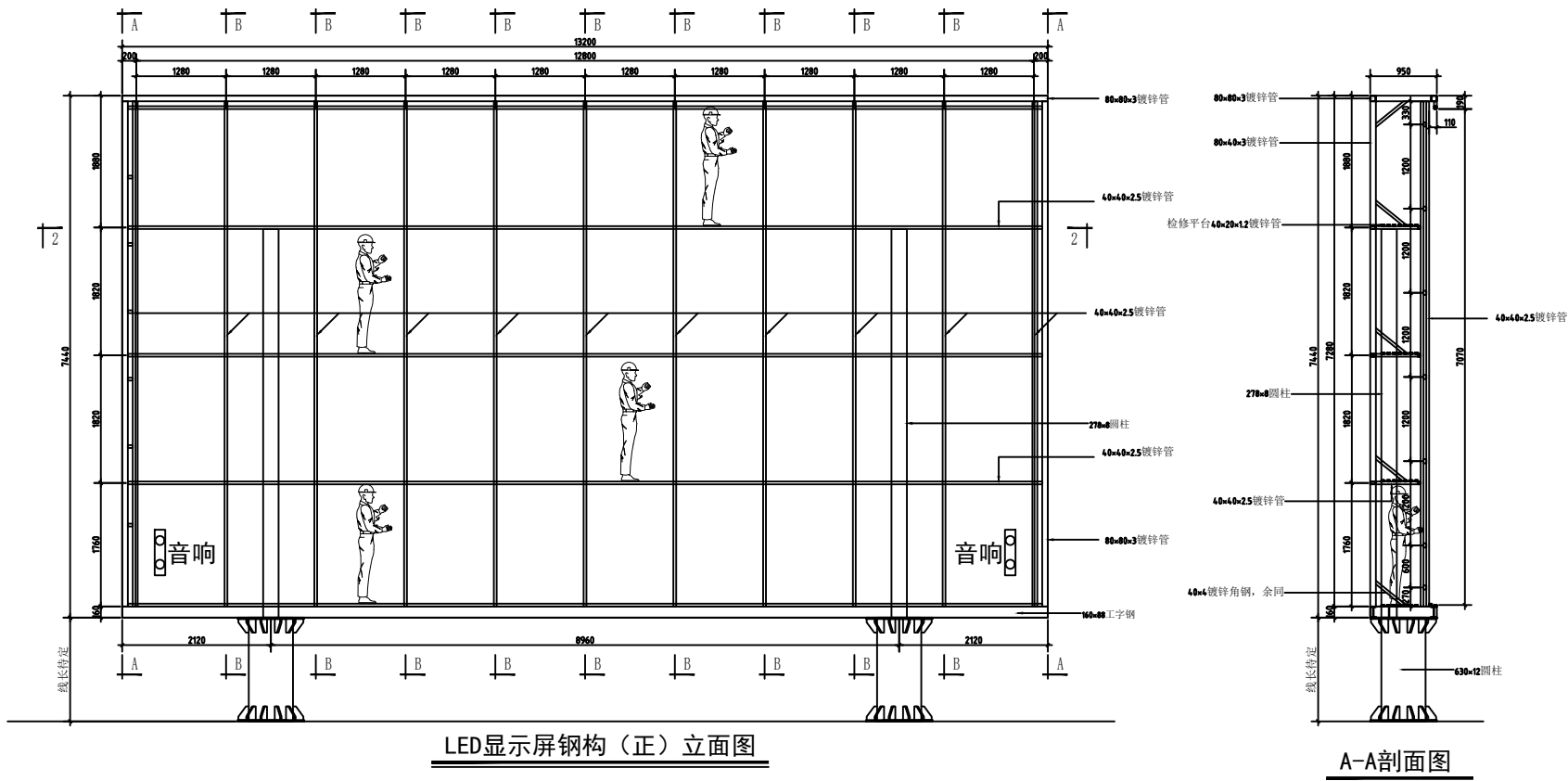
## 结构

日期 Date

2025年3月

图 纸 目 录  
Drawing List

[illegible]



说明:

1、显示屏地基开挖尺寸为1.5米\*2.5米\*1.6米;

2、屏体供电按最大功率的1.3-1.5倍配电;

3、钢构前端为屏体安装位置,根据需要框架表面可去锈、喷漆;;

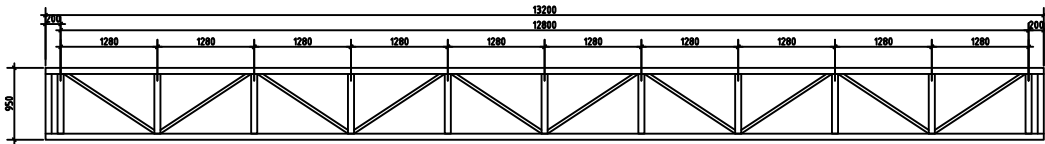
4、各方通的焊接位置不得与箱体的安装连接板干涉,在所有框架后侧竖  
直方通与箱体安装方通之间的竖直方向适当焊接连接方通以加强牢固程度;



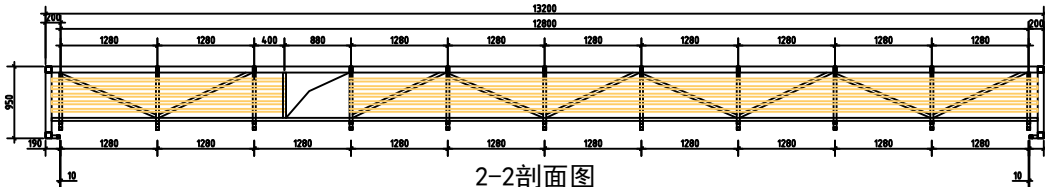
国昇设计有限责任公司  
Guosheng Design Co., Ltd.

工程名称	711时光小镇文娱赛事场地提质项目	设 计	张志强	专业负责人	李永贵	审 核	李永贵	专 业	结构	工程编号	GSHB2025-041	阶 段	施工图
图 名	1#显示屏正立面图	校 对	刘良友	项目负责人	任慧	审 定	孙敏	比 例	1:100	图 号	结施-01	日 期	2025年3月

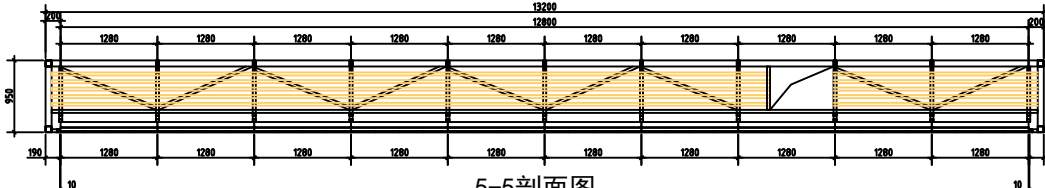




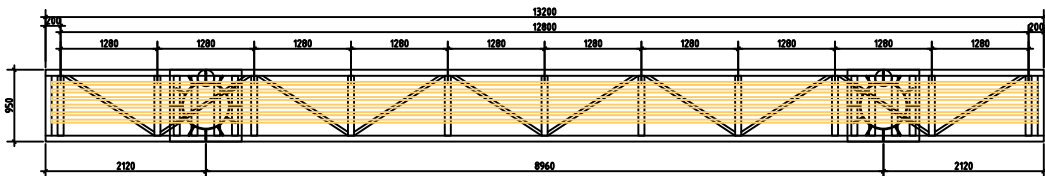
3-3剖面图



2-2剖面图



5-5剖面图



4-4剖面图

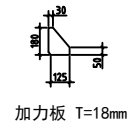
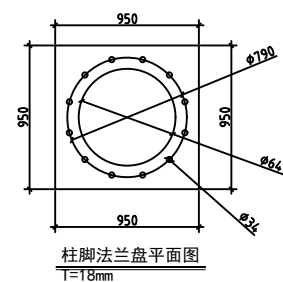
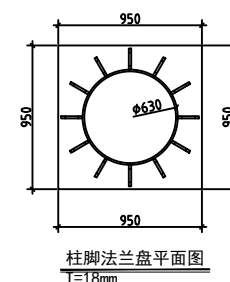
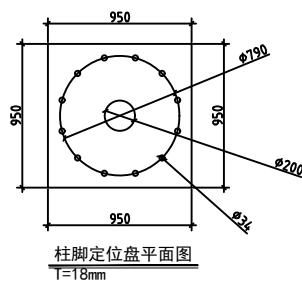
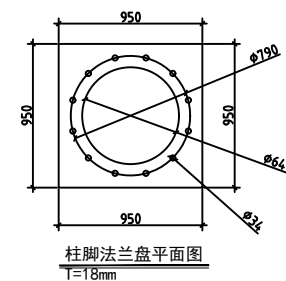
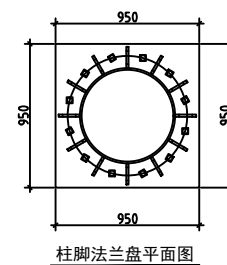
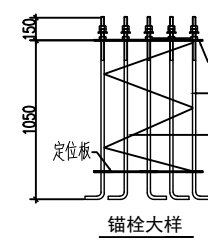
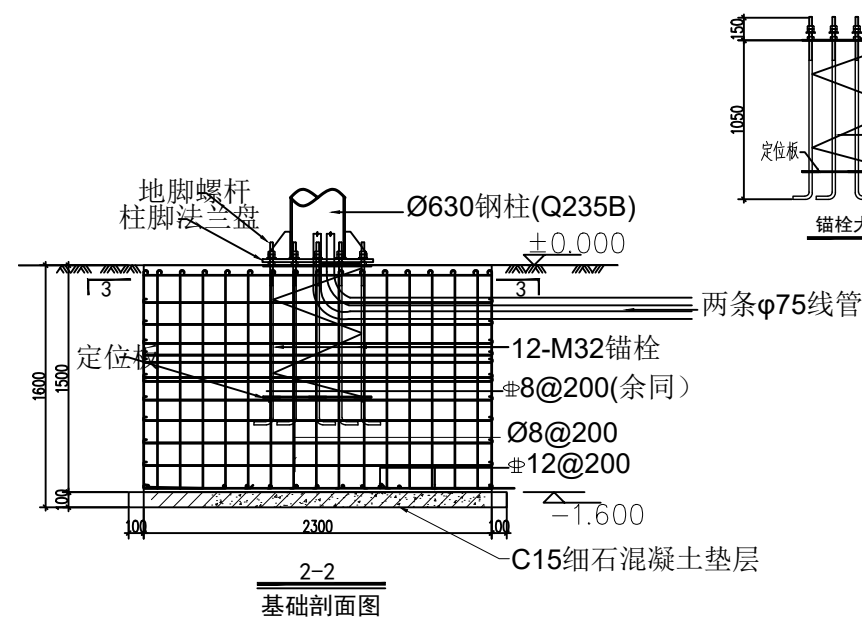
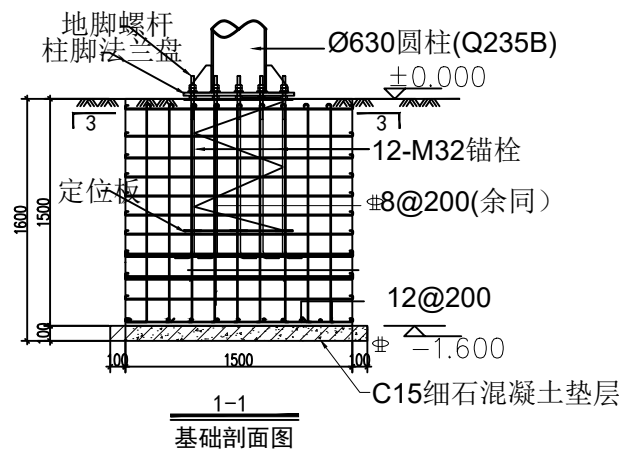
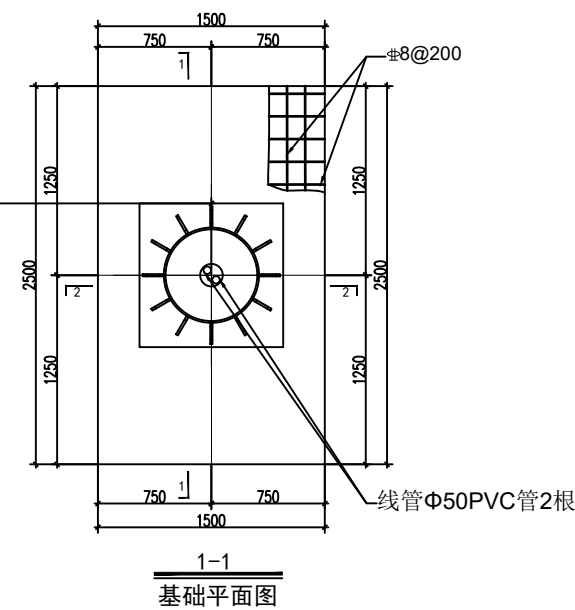
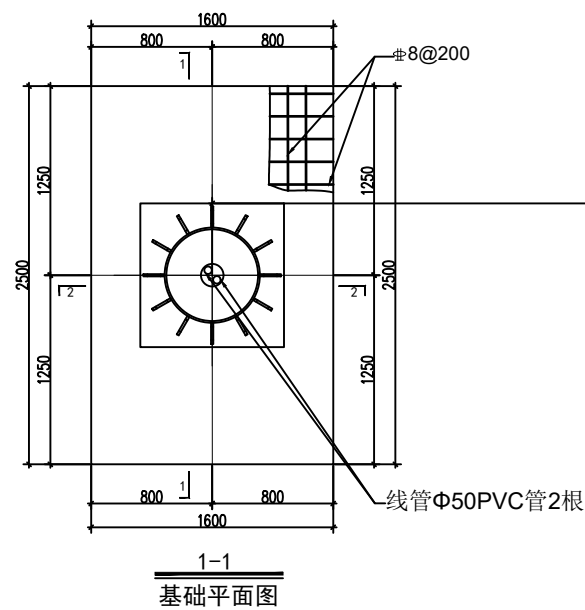


国昇设计有限责任公司  
Guosheng Design Co., Ltd.

工程名称	711时光小镇文娱赛事场地提质项目	设计	张志强	专业负责人	李永贵	审核	李永贵	专业	结构	工程编号	GSHB2025-041	阶段	施工图
图名	1#显示屏剖面图	校对	刘良友	项目负责人	任慧	审定	任敏	比例	1:100	图号	结施-03	日期	2025年3月

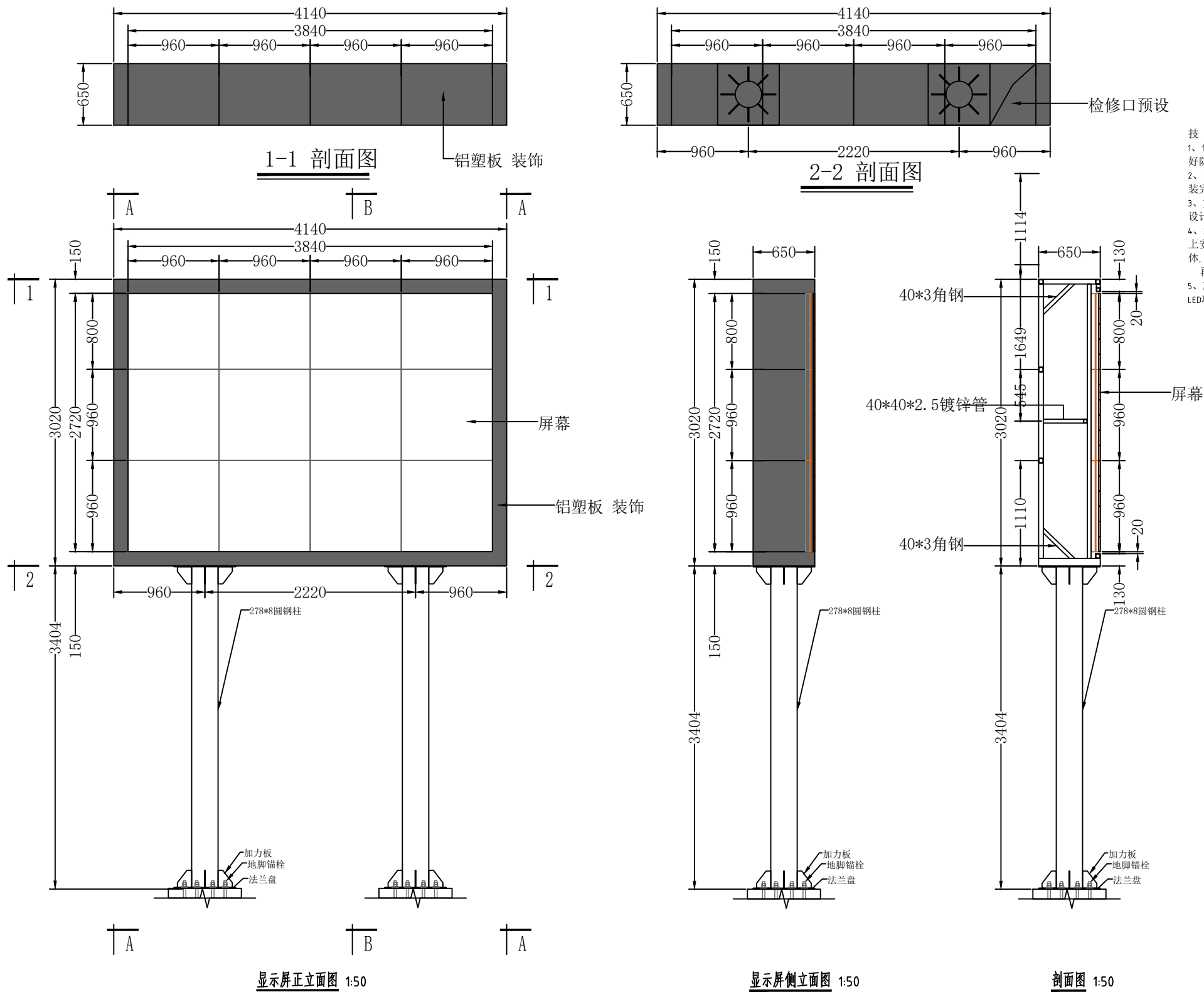
期				
日				
名				
签	—	—	—	—
专业	交通	电气	绿化	
会签				
日期				
名				
签	—	—	—	—
专业	道路	桥梁	排水	
会签				

- 说明：1、由于屏体所在位置表层填土厚度未知，本工程基础暂按地基承载力特征值不小于 $f_{ak}=120\text{KPa}$ 设计。基坑开挖后，如发现与设计不符，应及时通知设计人员进行处理。
- 2、地基土如为膨胀土时在基础下应做500mm厚粗砂垫层。
- 3、本工程图纸所注尺寸均以毫米为单位，标高以米计；
- 4、钢筋：HPB300级钢筋（ $\Phi$ ） HRB400级钢筋（ $\square$ ）；
- 5、基础混凝土：C30；垫层：C15；
- 6、纵向受力钢筋混凝土的保护层最小厚度：50mmmm；
- 7、基础底板配筋按0.9倍基础边长交错布置；
- 8、纵向箍筋间隔350mm；
- 9、纵向受力钢筋最小锚固长度：HPB300级钢筋27d，HRB400级钢筋34d，任何情况下锚固长度不小于250mm
- 8、钢管与底盘焊接、加强肋板焊接，皆需按照焊接要求预先打坡口再行焊接，皆需满焊，焊缝高度为8mm。
- 11、本套图纸为方案示意图，仅供参考。



国昇设计有限责任公司  
Guosheng Design Co., Ltd.

工程名称	711时光小镇文娱赛事场地提质项目	设计	张志强	专业负责人	李永长	审核	李永长	专业	结构	工程编号	GSHB2025-041	阶段	施工图
图名	1#显示屏基础图	校对	刘良友	项目负责人	任慧	审定	孙敏	比例	1:100	图号	结施-04	日期	2025年3月



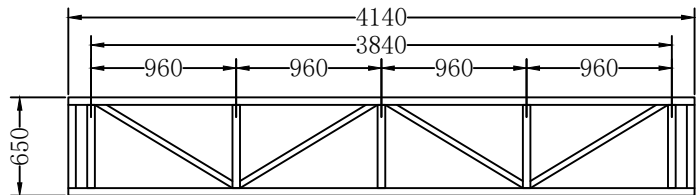
技术要求:

- 1、包边材质为4mm厚铝塑板,包边时做好防水处理;
- 2、图中“20”的尺寸为预留间隙,待屏体安装完成后,间隙处打上结构胶;
- 3、如图LED每个箱体尺寸按960\*960箱体设计,其余规格参见项目规范化数;
- 4、箱体的拼装顺序应为,自底下第一行向上安装,每行箱体的安装应先装中间的箱体,再采用对称的方式,向两侧安装;
- 5、施工过程中有任何相关疑问,及时与LED项目负责人沟通。

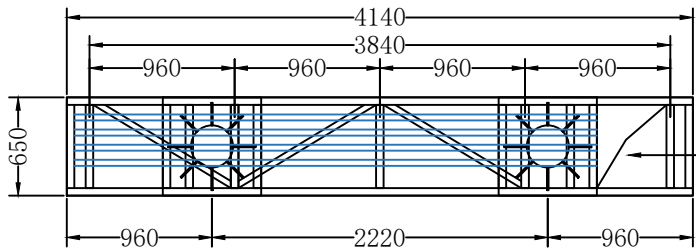


国昇设计有限责任公司  
Guosheng Design Co., Ltd.

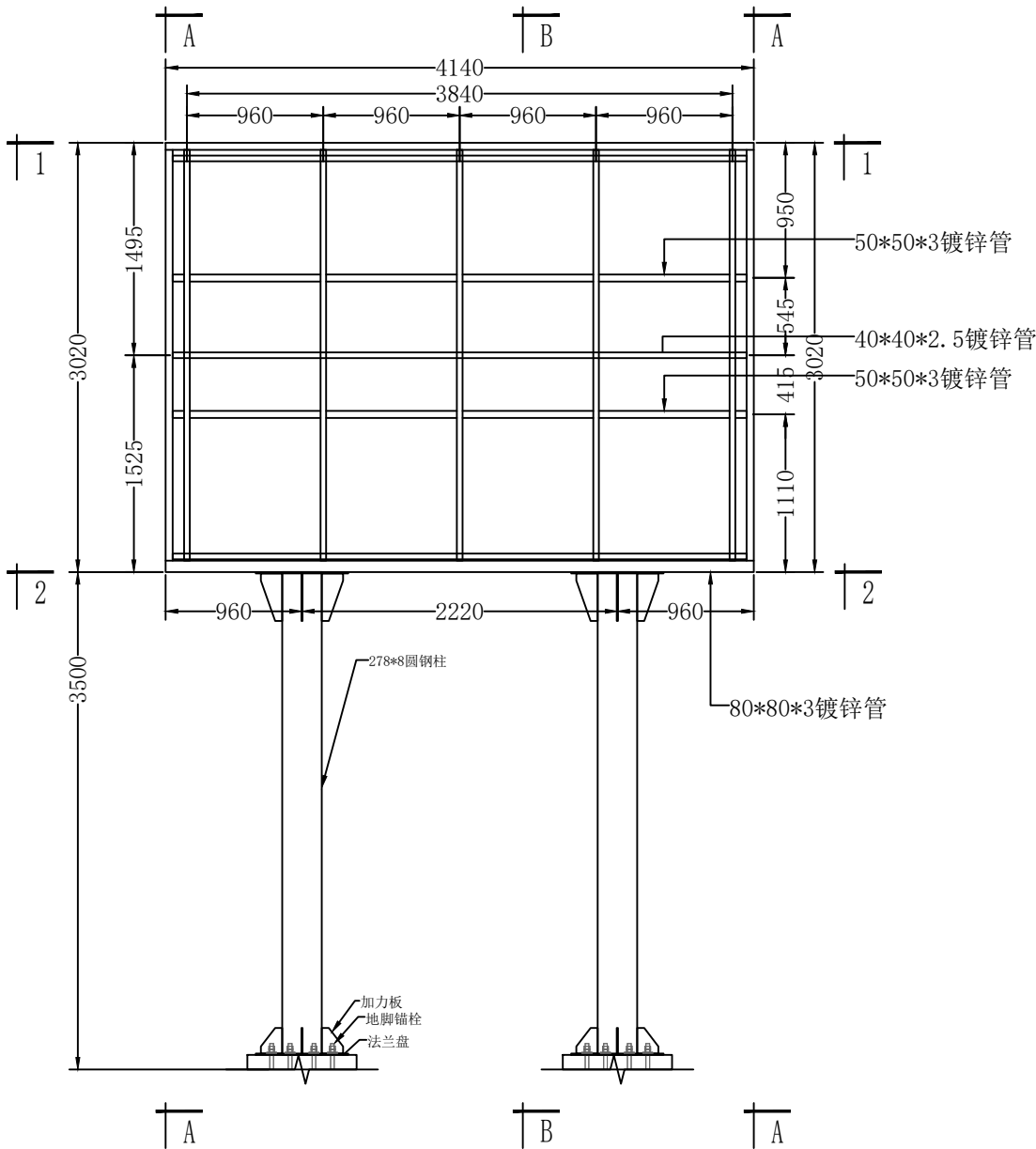
工程名称	711时光小镇文娱赛事场地提质项目	设 计	张志强	专业负责人	李永华	审 核	李永华	专 业	结构	工程编号	GSHB2025-041	阶 段	施工图
图 名	2#显示屏正立面图	校 对	刘良友	项目负责人	任慧	审 定	孙敏	比 例	1:100	图 号	结施-05	日 期	2025年3月



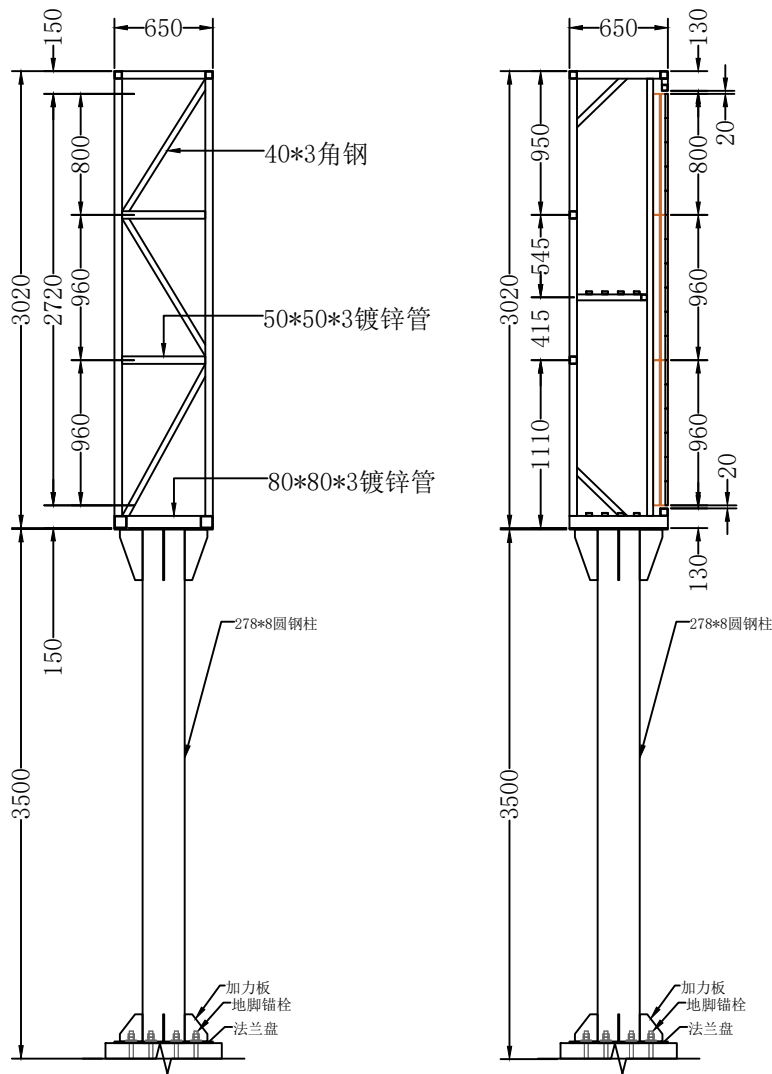
1-1 剖面图



2-2 剖面图



显示屏背立面图 1:50



剖面图 1:50

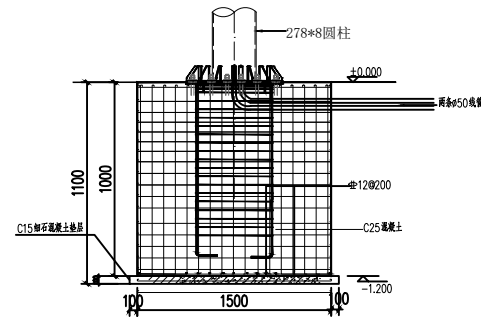
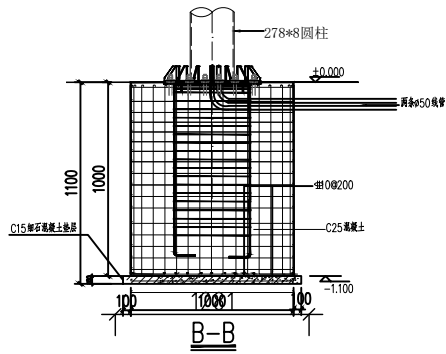
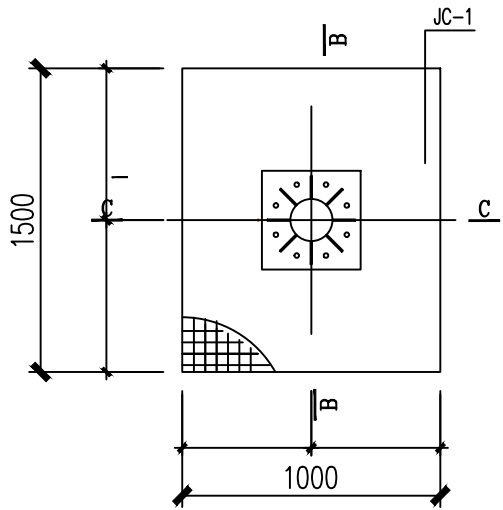
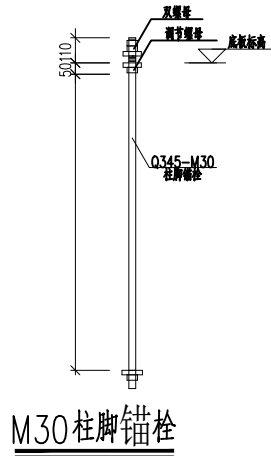
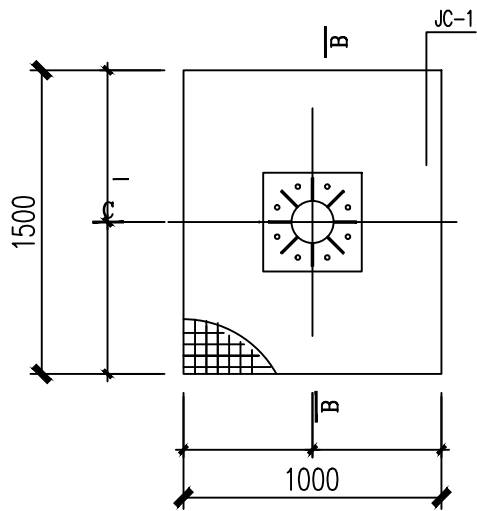
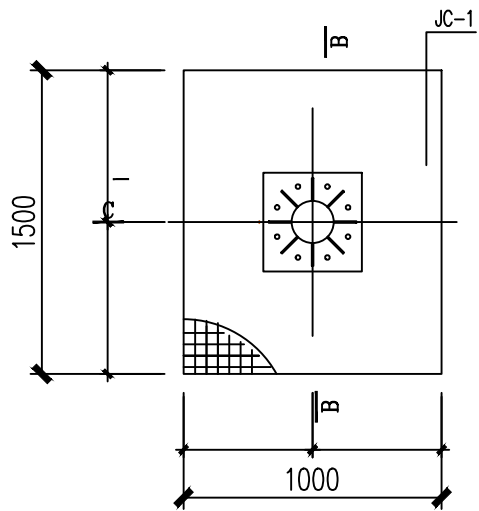
显示屏侧立面图 1:50



国昇设计有限责任公司  
Guosheng Design Co., Ltd.

工程名称	711时光小镇文娱赛事场地提质项目	设 计	张志强	专业负责人	李永华	审 核	李永华	专 业	结构	工程编号	GSHB2025-041	阶 段	施工图
图 名	2#显示屏背立面图	校 对	刘良友	项目负责人	任慧	审 定	孙敏	比 例	1:100	图 号	结施-06	日 期	2025年3月

会签专业	签 名	日 期	会签专业	签 名	日 期
道路	—		交通	—	
桥梁	—		电气	—	
排水	—		绿化	—	



**国昇设计有限责任公司**  
Guosheng Design Co., Ltd.

工程名称	711时光小镇文娱赛事场地提质项目	设 计	张志强	专业负责人	李永长	审 核	李永长	专 业	结构	工程编号	GSHB2025-041	阶 段	施工图
图 名	2#显示屏基础图	校 对	刘良贞	项目负责人	任慧	审 定	任慧	比 例	1:100	图 号	结施-07	日 期	2025年3月